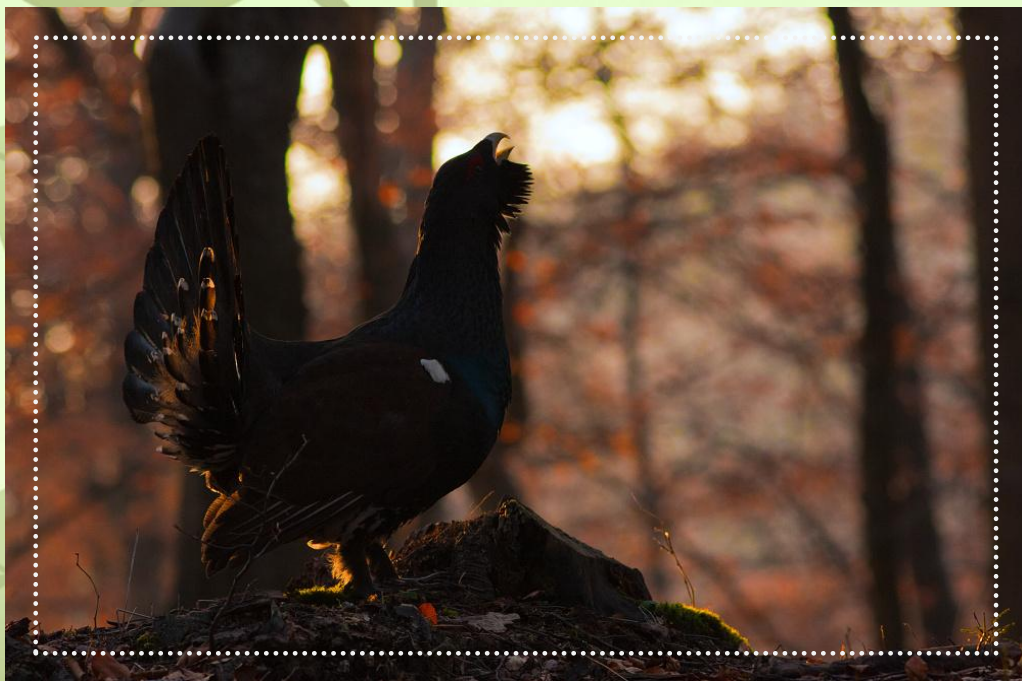


# Hlucháň a jeho les



OZ Prales, 2012

Brieždi sa a noc sa s odchádzajúcim šedivým mesiacom mení na deň. Hlboko v dolinách sa prelieva hmla, spoza ktorej vychádza ružovo-červené slnko. Ponad to všetko sa čerstvým vzduchom nesie tok hlucháňa hôrneho, akoby bilo srdce starého lesa.



Pre život hlucháňa je veľmi dôležitá čučoriedka. Poskytuje mu potravu vo forme bobúľ, zelených výhonkov a kvetov. Okrem toho na nich nájdú húsenice – larvy motýľov, ktorými sa s obľubou krmia kuriatka. Čučoriedka poskytuje hlucháňovi úkryt pred predátormi, ktorí naňho číhajú zo všetkých strán - líška, krkavec, jastrab, kuna. Veľký problém predstavujú diviaky - preto je potrebné aby sa v hluchánich oblastiach vôbec neprikrmovalo jadrom a dužinatým krmivom. A keď sa k tomu pridajú horské víchrice, búrky či mrazy, môžeme sa len čudovať, ako je to možné, že sa mu do dnešnej doby vôbec podarilo prežiť.

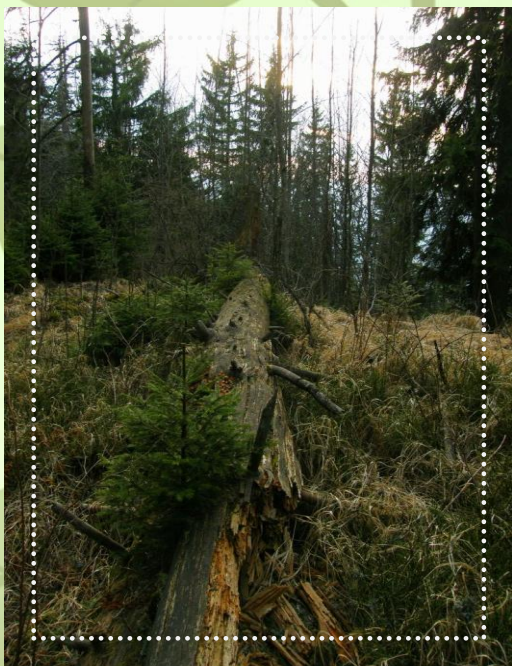


Aby dokázal v prírode prežiť, potrebuje rozľahlé a prepojené plochy s vhodnými podmienkami prostredia. Vyhovujú mu lesy s nižším korunovým zápojom (50 – 70 %), s bohatou pokryvnosťou čučoriedky vo výške okolo 20 – 40 cm . Ideálny je zmiešaný presvetlený les s ihličnanmi aj listnatými stromami i s pionierskymi drevinami (napríklad jarabina), v ktorom sú prítomné porastové medzery. Potrebná je tiež rôznorodá veková štruktúra.



Aj mŕtve drevo má pre hlucháňa nezanedbateľný význam - stojace mŕtve stromy používa na odpočinok, pod vývratmi (koreňovými koláčmi) s obľubou hniezdia hluchánie sliepočky a sedia na vajíčkach, kým sa nevyliahnú malé žlté kuriatka. Najdôležitejšie je prežitie týchto malých bezbranných kuriatok, ktoré nevedia ani lietať. Ak sa to podarí jednému zo šiestich kuriatok, považujeme to v dnešnej dobe za úspech. Odumreté ležiace kmene poskytujú tiež substrát pre dôležitú potravnú bázu kuriatok - blanokrídly hmyz - mravce. Z koreňových koláčov vyberajú gastrolity a v krytej suchej pôde si robia prachoviská.

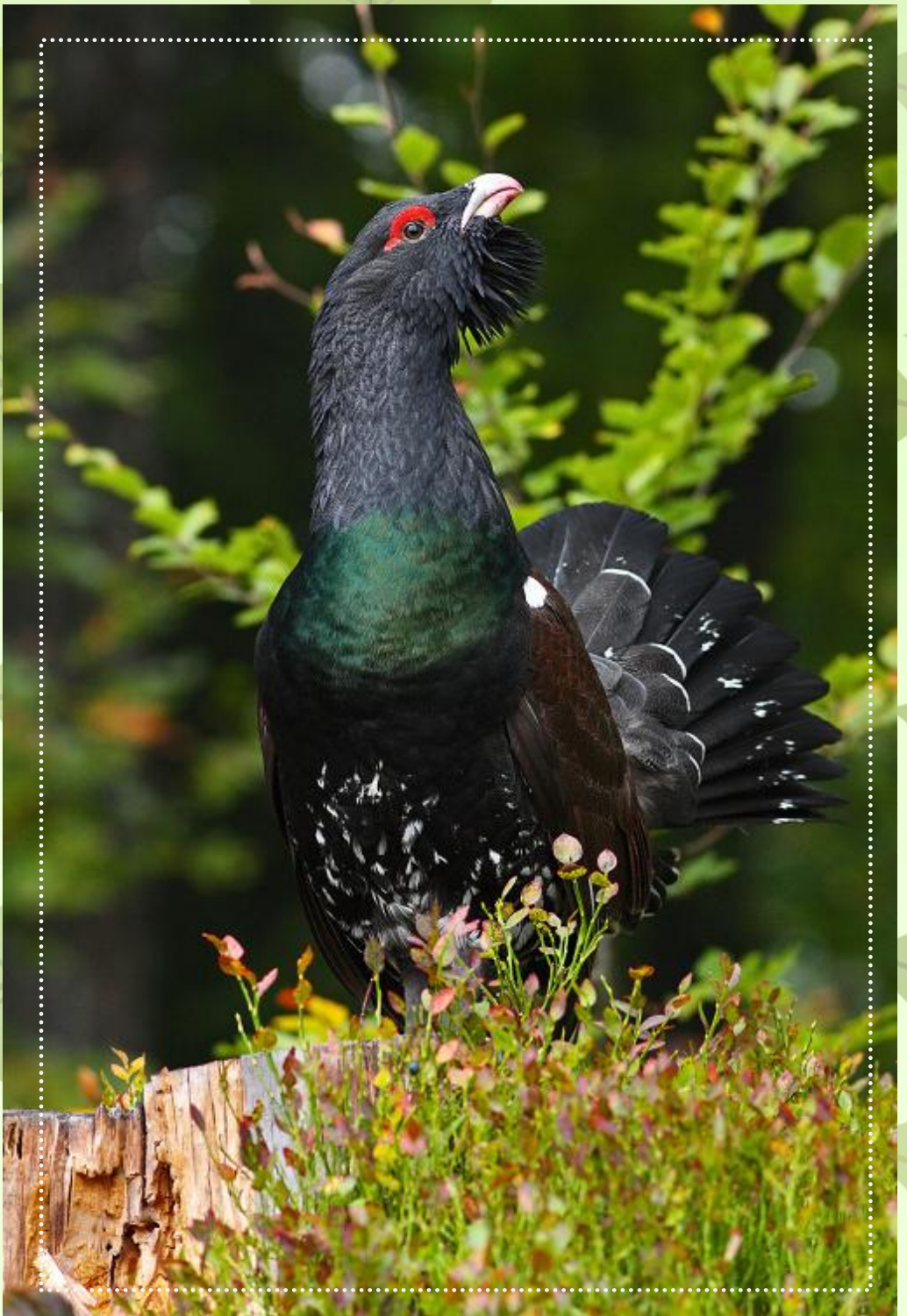
Jedna rodinka môže počas roka využívať až 1 200 ha lesnatého územia. Preto, aby prežila populácia hlucháňa hôrneho, aby sme ju mohli považovať za stabilnú, je potrebné zabezpečiť približne 250 km<sup>2</sup> vhodného prírodného prostredia.



**Ideálne spĺňajú nároky na prostredie vhodné pre hlucháňa prírodné lesy s množstvom medzier (môžu byť aj ovplyvnené pastvou) a pralesy. Tam, kde nie je možný bezzásahový režim, treba pristúpiť ku krokom starostlivosti o biotop.**

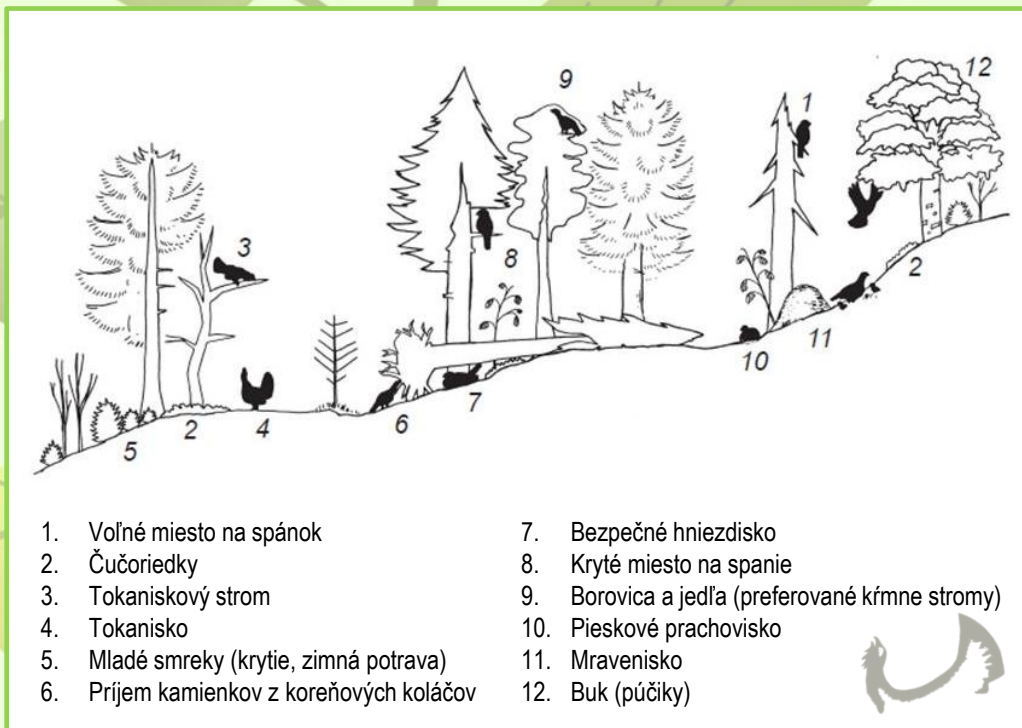
Kroky takéhoto hospodárenia a opatrenia sú vypracované v tzv. Akčných plánoch napr. z Nemecka (Schwarzwald), Švajčiarska, Škótska, Rakúska, ktoré definujú kroky a opatrenia, ktoré je potrebné používať v hospodárskych lesoch s výskytom hlucháňa. Dnes je možné optimalizovať náklady a výnosy pomocou jednoduchých riešení. Keďže hlucháň je dáždňový druh a jeho domov je rovnako domovom mnohých ďalších vzácných a ohrozených druhov, lesní hospodári môžu takýmto spôsobom nielen pomôcť hlucháňovi hôrnemu, ale aj zvýšiť celkovú biodiverzitu a dynamickú stabilitu v lesoch.





Vylepšovanie habitatu pre hlucháňa hôrneho znamená hlavne presvetlenie lesných porastov a zvýšenie rôznorodosti štruktúry. Cieľom je les s bohatou štruktúrou, rozvoľnený až medzernatý, podľa možnosti diverzifikovaný, ktorý spĺňa podstatné nároky hlucháňa. Výchovné zásahy pre dosiahnutie tohto stavu je najefektívnejšie aplikovať už v porastoch určených na prerezávku a prebierku. Je dôležité aby vznikli priechodné mladiny so svetlinami a bylinnou etážou. Tak vznikne aj základ pre odolný les so stromami s nižšie nasadenou korunou.

Tieto opatrenia môžu ale tiež prispieť k vylepšeniu biotopu pre ďalšie druhy horského druhového spoločenstva, keďže hlucháň má funkciu „dáždnikového druhu“.



**Obr.1 Ako má vyzerat' biotop hlucháňa** (MOLLET P. a MARTI CH. (2001). Auerhuhn und Waldbewirtschaftung. Bundesamt für Umwelt, Wald und Landschaft, Bern)



Prostredie v ktorom bol hlucháň pôvodne rozšírený, sa vplyvom človeka výrazne zmenilo za niekoľko posledných desaťročí nielen v Karpatoch. Vhodný habitat sa redukoval na malé územia situované v málo dostupných terénoch a v oblasti hornej hranice lesa. Trpí najviac premenou prirodzených štruktúrovaných lesov na tmavé monokultúry bez vyvinutej bylinnej etáže a s jednovrstvovým korunovým zápojom. Rozľahlé holiny spôsobujú okrem iného aj gradáciu hlodavcov a tým aj výrazný rast počtu predátorov- líška, kuna.



A preto si položíme otázku: Chceme, aby aj naše deti a vnúčatá mohli nájsť aspoň trus ☺ tohto najväčšieho kurovitého vtáka na Zemi, niekde na chodníku v horách a možno aj počuť alebo vidieť tohto nádherného ducha lesa, niekedy na jar v období toku? Umožnime hlucháňovi hôrnemu, ktorý tu žije už od doby ľadovej, prežiť aj popri nás, ľuďoch.

## Odporúčaná literatúra:

- SUCHANT R., BRAUNISH V. (2008). Rahmenbedingungen und Handlungsfelder für den Aktionsplan Auerhuhn.
- ZEILER H. (2001). Auerwild. Lebensraum. Jagd. Österreichischer Jagd- und Fischerei-Verlag, Wickemburggasse 3.
- MOLLET P., STADLER, B., BOLLMANN K. (2008). Aktionsplan Auerhuhn Schweiz, BAFU
- GRIMM V., STORCH I. (2000): Minimum viable population size of capercaillie *Tetrao urogallus*: results from a stochastic model. Wildl. Biol. 6: 219 - 226.
- SUTER W., GRAF RF, HESS R (2002). Capercaillie (*Tetrao urogallus*) and avian biodiversity: Testing the Umbrella-Species Concept. Conservation Biology 3: 778-788.
- KORTLAND K. (2006). Forest Management for capercaillie. Nevisprint, Fort William
- MOLLET P. a MARTI CH. (2001). Auerhuhn und Waldbewirtschaftung. Bundesamt für Umwelt, Wald und Landschaft (BUWAL), Bern



Tento materiál bol vydaný v rámci projektu „Spoločné kroky k ochrane prírodného dedičstva Karpát“, podporeného z Višegrádskeho fondu.



[www.visegradfund.org](http://www.visegradfund.org)

Viac o hlucháňovi a o projekte nájdete na: [www.tetrao-carpathians.com](http://www.tetrao-carpathians.com)

Pripravilo OZ Prales

Autor textu: Ing. Martin Mikoláš, Ing. Ivana Kalafusová

Fotografie: Ing. Juraj Žiak, Ing. Ivana Kalafusová

Grafická úprava: Ing. Lenka Hruzová

OZ Prales

Odtrnovie 563, 013 22 Rosina

[ozprales@gmail.com](mailto:ozprales@gmail.com)

[www.oz-prales.com](http://www.oz-prales.com)